



# Raiffeisen-Global-Mix

1/2

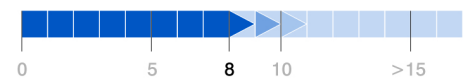
Globálny zmiešaný fond

**ISIN**

ISIN s úplnou reinvestíciou výnosov (V) AT0000785381

**Všeobecné údaje fondu**

Mena fondu	EUR
Dátum založenia fondu	25.8.1986
Účtovný rok	16.10. - 15.10.
Dátum výplaty výnosov	15.12.
Vstupný poplatok	3,00 %
Poplatok za správu	1,25 %

**Doporučený investičný horizont v rokoch****Riziková tolerancia investora****Fond k 30.6.2010****Aktuálne údaje fondu**

Celkový majetok fondu v mil.	165,80
Vypočítaná hodnota/podiel V	742,07

**Štatistické údaje**

Referenčné obdobie	3 roky (rokov)
Volatilita (v % p. a.)	8,46
Sharpe Ratio (p. a.)	-0,35
Value at Risk (95 %, 1 rok)	13,91
Tracking Error (% p. a.)	2,84
Maximum Drawdown (%)	-31,01
Short Fall Risk (%)	51,91
Information Ratio	-0,57

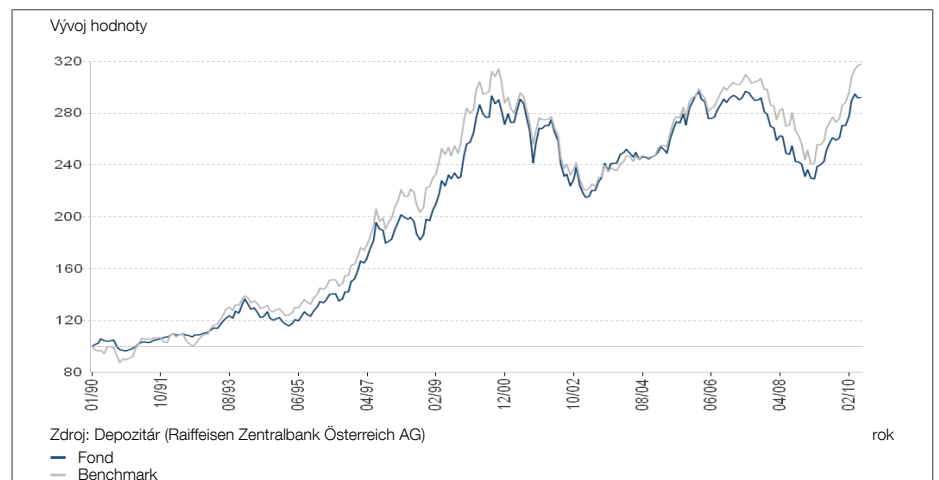
**Ukazovatele**

Platobná schopnosť	51,19
Total Expense Ratio (%)	1,23
Portfolio Turnover Ratio (%)	101,07

**Ukazovatele pre dlhopisovú časť \*) (56,18 %)**

Ø Durácia (v rokoch)	3,02
Ø Modifikovaná durácia	2,96
Ø Výnos (%)	3,59
Ø Čas do splatnosti Next Call (v rokoch)	4,03
Ø Čas do splatnosti Maturity (v rokoch)	4,08
Ø Kupón (%)	2,44
Ø Rating	AA

\*) Pokiaľ sú cenné papiere vybavené právom emitenta na predbežné vypovedanie (= Next Call), uvedie sa doba splatnosti cenných papierov fondu do termínu predbežného vypovedania. Ak by sa emitenti rozhodli, napriek bežnej praxi na trhu, upustiť od predbežného vypovedania, spôsobí to tomu zodpovedajúce predĺženie štruktúry fondu podľa dôb splatnosti. Regulárne doby splatnosti dlhopisov (= maturity) sú uvedené vo výročných a polročných správach o hospodárení fondu (podľa označenia cenných papierov v súpise majetku fondu).

**Historický vývoj hodnoty: 3.1.1990 - 30.6.2010**

v % p.a.	1 rok	3 roky	5 rokov	10 rokov	Začiatok
<b>Fond</b>	<b>20,22</b>	<b>-0,40</b>	<b>1,70</b>	<b>0,53</b>	<b>5,37</b>
<b>Benchmark</b>	<b>23,19</b>	<b>1,22</b>	<b>3,00</b>	<b>0,76</b>	<b>5,81</b>

**Váha v benchmarku**

BM Raiffeisen-Global-Rent	50,00%
MSCI World AC Index	50,00%

Zverejnený prospekt tohto fondu vo svojom aktuálnom znení vrátane všetkých zmien od prvého zverejnenia majú záujemcovia k dispozícii na adrese [www.rcm-international.com/sk](http://www.rcm-international.com/sk), ako aj na mieste určenom na platby a predaj podielových listov v Tatra banke a.s., Bratislava 55, Hodžovo nám. 3. Výkonnosť fondu počíta spoločnosť Raiffeisen KAG podľa metodiky Rakúskej kontrolnej banky OeKB na základe údajov od depozitára a vykazuje ich bez započítania výdavkov na vydávanie a spätný nákup podielových listov (v prípade pozastavenia vyplácania nákupnej ceny na základe indikatívnych hodnôt). Predajné a odkupné poplatky sa pritom nezohľadňujú. Výkonnosť v minulosti nevytvára predpoklady budúceho vývoja investičného podielového fondu. Upozornujeme pre investorov z krajín, ktoré nepoužívajú ako národnú menu euro, prípadne nepoužívajú ako národnú menu americký dolár, prípadne investujú do fondu denominovaného v amerických dolároch: Upozornujeme na to, že výnosy môžu stúpať alebo klesať v dôsledku výkyvov menových kurzov. Daňový režim závisí od osobných pomerov a môže podliehať budúcim zmenám. Všetky údaje a informácie boli zostavené a preverené s najväčšou starostlivosťou; zdroje použitých dát sú dôveryhodné. Údaje nadobúdajú platnosť odo dňa ich aktualizácie. Za pravdivosť a úplnosť informácií nepreberáme zodpovednosť.



# Raiffeisen-Global-Mix

2/2

Globálny zmiešaný fond

## Cieľ investovania/Ťažisko investovania

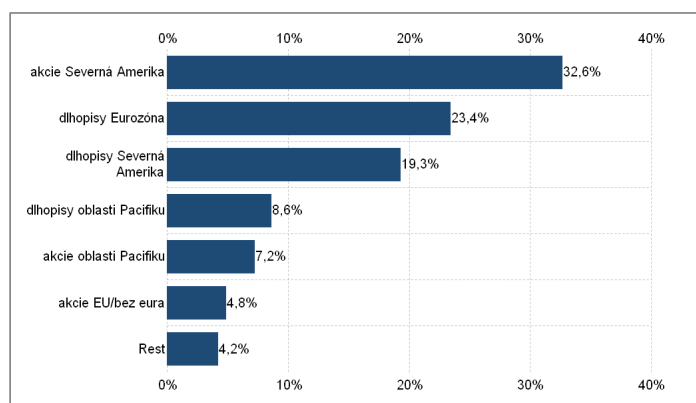
Prostriedky fondu Raiffeisen-Global-Mix sa investujú zhruba z polovice do globálnych dlhopisov a z polovice do globálnych akcií. Keďže fond Raiffeisen-Global-Mix investuje prevažne do dlhopisov a akcií, majú vplyv na hodnotu podielu predovšetkým zmeny úrokov a akciového kurzu, prípadne menové výkyvy. Fond je vhodný pre investorov, ktorí chcú na jednej strane využiť vysoké výnosové príležitosti pri investovaní do akcií a pritom sú ochotní postúpiť riziko vysokých kurzových výkyvov (akciový kurz a vývoj menového kurzu), na druhej strane chcú využiť výhodu diverzifikovaného portfólia dlhopisov.

## Výkonnosť/Výhľad

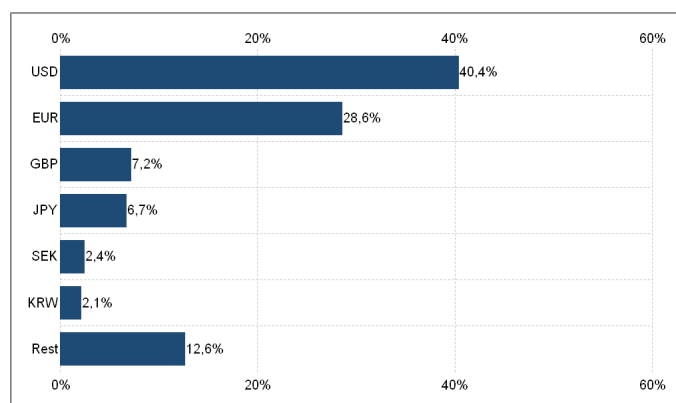
Kurzy medzinárodných štátnych dlhopisov zostávajú v júni napriek veľkým výkyvom viac-menej stabilné. Aj devízové trhy sa po pohyboch počas posledných mesiacov zasa stabilizovali. V prostredí, v ktorom sa vývoj konjunktúry stáva neistým, mali telekomunikačné akcie, ako aj akcie dodávateľov energie a spoločností pôsobiach v zdravotníctve naposledy lepšiu tendenciu. Investície do akcií z primiešania rýchlo sa rozvíjajúcich trhov naposledy neprofitovali.

Približne 10 % dlhopisov denominovaných v USD má opäť zaistenú hodnotu proti menovým výkyvom. Fond vykazuje v porovnaní s benchmarkom nižší podiel titulov denominovaných v CHF, vyšší je podiel titulov denominovaných v GBP, SEK a NOK. Úrokové riziko sa pohybuje mierne pod úrovňou trhu. Po výraznom zotavení akciových trhov sa manažment fondu v oblasti rozvinutých akciových trhov spolieha na kvalitné akcie s primeraným vývojom zisku. (28.06.2010)

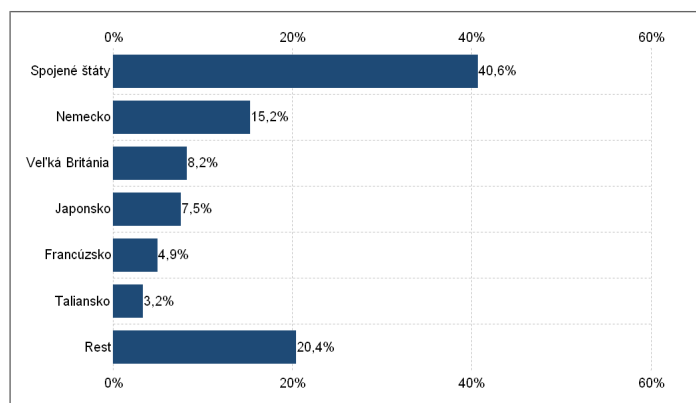
## Štruktúra fondu podľa triedy aktív - individuálne tituly



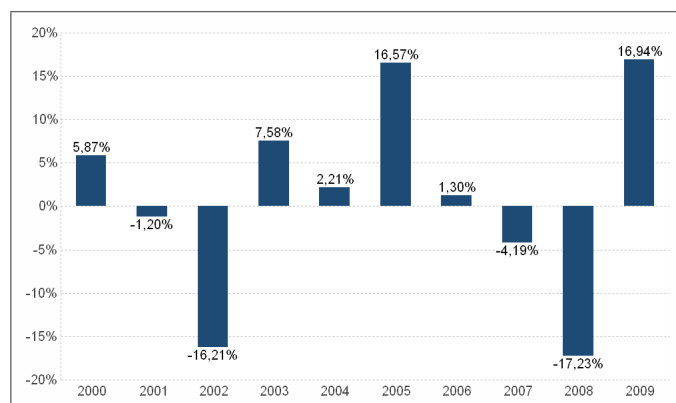
## Štruktúra fondu podľa mien cenných papierov



## Štruktúra cenných papierov podľa domácej krajiny



## Výkonnosť podľa kalendárnych rokov



Zverejnený prospekt tohto fondu vo svojom aktuálnom znení vrátane všetkých zmien od prvého zverejnenia majú záujemcovia k dispozícii na adrese [www.rcm-international.com/sk](http://www.rcm-international.com/sk), ako aj na mieste určenom na platby a predaj podielových listov v Tatra banke a.s., Bratislava 55, Hodžovo nám. 3. Výkonnosť fondu počíta spoločnosť Raiffeisen KAG podľa metodiky Rakúskej kontrolnej banky OeKB na základe údajov od depozitára a vykazuje ich bez započítania výdavkov na vydávanie a spätný nákup podielových listov (v prípade pozastavenia vyplácania nákupnej ceny na základe indikatívnych hodnôt). Predajné a odkupné poplatky sa pritom nezohľadňujú. Výkonnosť v minulosti nevytvára predpoklady budúceho vývoja investičného podielového fondu. Upozornujeme pre investorov z krajín, ktoré nepoužívajú ako národnú menu euro, prípadne nepoužívajú ako národnú menu americký dolár, prípadne investujú do fondu denominovaného v amerických dolároch: Upozorňujeme na to, že výnosy môžu stúpať alebo klesať v dôsledku výkyvov menových kurzov. Daňový režim závisí od osobných pomerov a môže podliehať budúcim zmenám. Všetky dáta a informácie boli zostavené a preverené s najväčšou starostlivosťou; zdroje použitých dát sú dôveryhodné. Údaje nadobúdajú platnosť odo dňa ich aktualizácie. Za pravdivosť a úplnosť informácií nepreberáme zodpovednosť.